



EDELSTAHLSYSTEM 250 mm



SCHURENROHR - VERLÄNGERUNG 88-552-VA

Einwurf: 245 x 305 mm
Länge: 400 mm
Einbaulänge: 350 mm
Für D = 250/300 mm V2A



SCHURENROHR 88-502-VA

Einwurf: 245 x 305 mm
Länge: 570 mm
Einbaulänge: 490 mm
Überstand: 170 mm
D = 250 mm



SCHURENROHR 88-502-L-VA

Einwurf: 245 x 305 mm
Länge: 570 mm
Einbaulänge: 490 mm
Überstand: 300 mm
D = 250 mm



AUSGLEICHROHR 88-503-VA

Das Ausgleichrohr wird in das Fallrohr geschoben.
Länge: 1080 mm
Einbaulänge: 1000 mm
D = 250 mm



FALLROHR - LANG 88-504-VA

Länge: 1080 mm
Einbaulänge: 1000 mm
D = 250 mm



FALLROHR - KURZ 88-505-VA

Länge: 540 mm
Einbaulänge: 460 mm
D = 250 mm



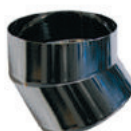
DECKEL 88-501-VA

Obere Abdeckung für das Edelstahlrohr
D = 250 mm



BOGEN 15° 88-507-15-VA

Bogen 15 °
D = 250 mm



BOGEN 30° 88-507-30-VA

Bogen 30 °
D = 250 mm



BOGEN 45° 88-507-45-VA

Bogen 45 °
D = 250 mm



ENDROHR 88-506-VA

mit umgebörteltem Ende
D = 250 mm



ROHRHALTER 88-508-VA

Rohrhalter mit Gummieinlage und Stockschraube M 8
D = 250 mm



AUFLAGER 88-512-VA

Rohrhalter mit Gummieinlage und 2 Stück Montagwinkel, 2 Stück Muttern M 6
D = 250 mm



EDELSTAHLSYSTEM 300 mm



SCHURENROHR - VERLÄNGERUNG

88-552-VA

Einwurf: 245 x 305 mm
Länge: 400 mm
Einbaulänge: 350 mm
Für D = 250/300 mm V2A



SCHURENROHR

88-542-VA

Einwurf: 245 x 305 mm
Länge: 570 mm
Einbaulänge: 490 mm
Überstand: 170 mm
D = 300 mm



SCHURENROHR

88-542-L-VA

Einwurf: 245 x 305 mm
Länge: 570 mm
Einbaulänge: 490 mm
Überstand: 300 mm
D = 300 mm



AUSGLEICHRÖHR

88-543-VA

Das Ausgleichrohr wird in das Fallrohr geschoben.

Länge: 1080 mm
Einbaulänge: 1000 mm
D = 300 mm



FALLROHR - LANG

88-544-VA

Länge: 1080 mm
Einbaulänge: 1000 mm
D = 300 mm



FALLROHR - KURZ

88-545-VA

Länge: 540 mm
Einbaulänge: 460 mm
D = 300 mm



DECKEL

88-541-VA

Obere Abdeckung für das Edelstahlrohr
D = 300 mm



BOGEN 15°

88-547-15-VA

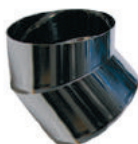
Bogen 15 °
D = 300 mm



BOGEN 30°

88-547-30-VA

Bogen 30 °
D = 300 mm



BOGEN 45°

88-547-45-VA

Bogen 45 °
D = 300 mm



ENDROHR

88-546-VA

mit umgebörteltem Ende
D = 300 mm



ROHRHALTER

88-534-VA

Rohrhalter mit Gummieinlage und Stockschraube M 8
D = 300 mm



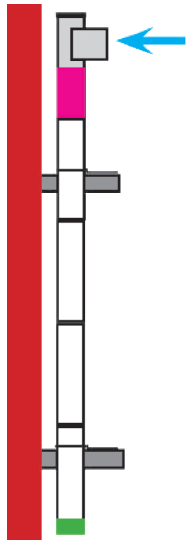
AUFLAGER

88-539-VA

Rohrhalter mit Gummieinlage und 2 Stück Montagwinkel, 2 Stück Muttern M 6
D = 300 mm



EDELSTAHL-SETS / EXTRAS



1 x Einwurf OG bis KG + Rohrsystem,

- 1 x Deckel
- 1 x Schurenrohr
- 4 x Fallrohr, lang
- 1 x Fallrohr, kurz
- 1 x Endrohr
- 2 x Rohrhalter
- 2 x Auflager

D = 250 mm
Best.Nr.: 88-521-VA

D = 300 mm
Best.Nr.: 88-548-VA



WÄSCHESACK

88-519-VA

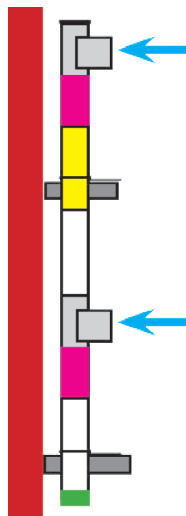
Auffangsack, atmungsaktiv,
mit Reißverschluß und Spannring.
Länge: 80 cm
D = 250 mm



WÄSCHESACK

88-520-VA

Auffangsack, atmungsaktiv,
mit Reißverschluß und Spannring.
Länge: 80 cm
D = 300/315 mm



2 x Einwurf OG bis KG + Rohrsystem,

- 1 x Deckel
- 2 x Schurenrohr
- 1 x Ausgleichsrohr
- 2 x Fallrohr, lang
- 2 x Fallrohr, kurz
- 1 x Endrohr
- 2 x Rohrhalter
- 2 x Auflager

D = 250 mm
Best.Nr.: 88-522-VA

D = 300 mm
Best.Nr.: 88-549-VA



BRANDSCHUTZTÜRE F30

BST-30

Die Türe wird über die Schure ge-
schoben und der Zwischenraum
mit Brandschutz Silicon
abgedichtet.

Lieferzeit: 4-6 Wochen

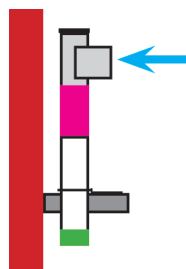


BRANDSCHUTZTÜRE F90

BST-90

Die Türe wird über die Schure ge-
schoben und der Zwischenraum
mit Brandschutz Silicon
abgedichtet.

Lieferzeit: 4-6 Wochen

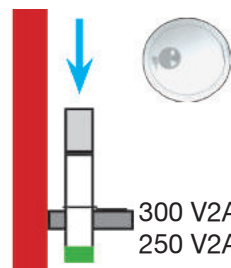


1 x Einwurf EG bis KG + Rohrsystem,

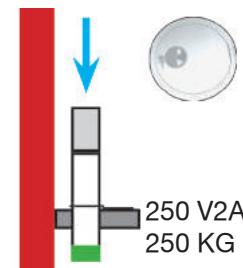
- 1 x Deckel
- 1 x Schurenrohr
- 1 x Fallrohr, lang
- 1 x Fallrohr, kurz
- 1 x Endrohr
- 1 x Rohrhalter
- 1 x Auflager

D = 250 mm
Best.Nr.: 88-523-VA

D = 300 mm
Best.Nr.: 88-550 -VA



300 V2A
250 V2A



250 V2A
250 KG

Änderung bei einem Einwurf von oben:

D = 300 V2A oder 250 V2A:

Es entfällt der Deckel und das Schurenrohr,
mit Fallrohr kurz (500mm) ergänzen

D = KG-315 oder KG-250:

Es entfällt das Schurenrohr,
mit KG-Rohr (1000mm) ergänzen